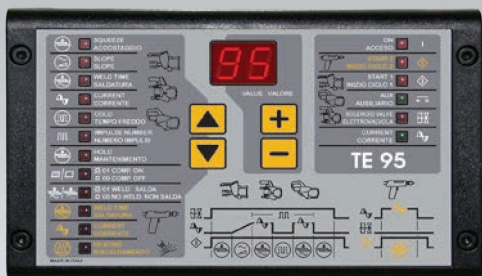


3450



UNITÀ DI CONTROLLO TE95
TE95 CONTROL UNIT
UNIDAD DE CONTROL TE95



(A RICHIESTA)
(ON DEMAND)
(A SOLICITUD)



Maximum welding power
8000 A



(A RICHIESTA)
(ON DEMAND)
(A SOLICITUD)

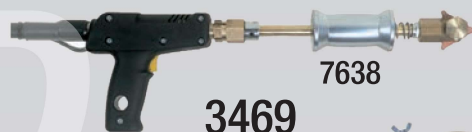


SINGLE PHASE SEMI-AUTOMATIC

7637

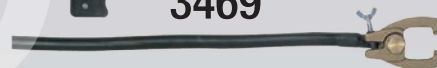


8075



7638

3469



PISTOLA MULTIFUNZIONE
MULTIFUNCTION GUN
PISTOLA MULTIFUNCION

3696



FORCE
80
daN(max)

8672/S1



FORCE
150
daN

8676



FORCE
190
daN

8677



FORCE
240
daN

8659



FORCE
320
daN

GYRO
360°
SCOPE

DATI TECNICI
TECHNICAL FEATURES
DATOS TÉCNICOS

3450

Tensione d'alimentazione
Supply voltage - Fuente de alimentación

*400 VAC~50 Hz

Protezione di rete (ritardati)
Mains protection (delayed) / Protección principal (retardados)

25 A - ritardato
delayed - retardado

Potenza nominale 50% ED
Nominal Power 50% ED / Potencia nominal al 50% ED

10 kVA

Potenza massima di saldatura
Maximum welding power / La potencia máxima de soldadura

50 kVA

Corrente secondaria massima
Maximum secondary current / Corriente secundaria máxima

8000 A

Corrente termica 100%
Thermal current 100% / Corriente térmica 100%

0,88 kA

Tensione a vuoto secondaria
No load secondary voltage / Voltaje de circuito abierto secundaria

8 V

Tempo di saldatura
Weld time / Tiempo de soldadura

1 ÷ 65 cicli

Peso
Weight / Peso

105 kg

* Altre tensioni e frequenze a richiesta - * Different voltages and frequencies on demand - * Otras tensiones y frecuencias, bajo pedido

7639



(A RICHIESTA)
(ON DEMAND)
(A SOLICITUD)

8675



GRUPPO DI RAFFREDDAMENTO (A RICHIESTA)
COOLING SYSTEM (ON DEMAND)
MÓDULO DE REFRIGERACIÓN (A SOLICITUD)